

Sahte baskı kartuşları alıp almadığınızdan emin olun



Avrupa, Ortadoğu ve Afrika (EMEA) için HP Sahtecilikle Mücadele (ACF) Programı

HP müşterileri için bilgiler

Şubat 2009

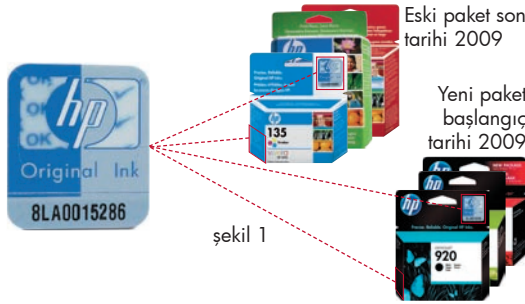
Sahte baskı malzemelerine karşı kendinizi korumak için satın almadan önceki bu basit adımların her birini uygulayın.

HP mürekkep püskürtmeli yazıcılar için baskı kartuşları

Adım 1: Güvenlik etiketini kontrol edin

Çoğu orijinal HP mürekkep püskürtmeli baskı kartuşunun kutusunda bir HP güvenlik etiketi bulunur. Orijinal HP güvenlik etiketini belirli HP mürekkep püskürtmeli kartuş kutularında bulabilirsiniz (EMEA ülkeleri). Varsa, HP güvenlik etiketi kutunun üstündeki askının sağ üst köşesinde veya kutunun sol panelinde yer alır ve üzerinde 'Original Ink' ibaresi bulunur (şekil 1).

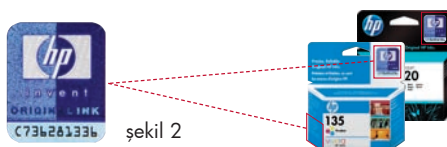
- Kutu çevrildikçe, etiketin iki tarafı ve yazı rengi lacivertten açık maviye doğru değişmelidir.
- Kutu arkaya ve öne eğildiğinde 'OK' ve '✓' sembolleri karşı yönlerde gitmelidir.



Dil seçenekleri ve kutu üzerindeki seçim numaraları ile ilgili olarak, hangi mürekkep kutularında etiket olacağını belirleyen kurallar vardır. Ürününüzde pembe renkle vurgulanan bölümleri kontrol edin (bu belgenin sonundaki tablodadır) – Pembe renkli bölümlerde listelenen ürünlerde güvenlik etiketi yoksa ürünün sahte olduğundan şüphelenebilirsiniz. Ancak, lütfen şunu unutmayın: Güvenlik etiketleri bulunmayan orijinal HP mürekkepleri de vardır.

Ayrıca, eski güvenlik etiketini taşıyan HP mürekkep püskürtmeli kartuş kutularını da görebilirsiniz. Stoklar tükeninceye kadar bu etiket 2010'a kadar kullanılacaktır, her iki etiket de EMEA'da eşzamanlı olarak bulunacaktır. Eski güvenlik etiketi iyi bir ışıkta bir yandan diğer yana döndürülerek kontrol edilebilir. Kutu döndürüldükçe, etiketin iki tarafı ve 'ORIGINAL INK' yazısı lacivertten maviye doğru değişir (şekil 2).

Adım 2'ye gidin.



HP lazer yazıcılar için baskı kartuşları

Tüm orijinal HP lazer baskı kartuşlarının kutularında bir HP güvenlik etiketi bulunur. Bu, tüm HP LazerJet ve HP Renkli LazerJet baskı sistemlerinin HP lazer baskı kartuşlarında vardır, bu nedenle bu ürünlerde bir güvenlik etiketi görmeyorsanız sahte olduğu konusunda şüphelenebilirsiniz. Etiket lazer baskı kartuşunun kutusundaki sökülecek bandın üstünde yer alır ve üzerinde 'ORIGINAL TONER' ibaresi bulunur (şekil 3).

Kutu çevrildikçe, etiketin iki tarafı ve yazı rengi lacivertten açık maviye doğru değişmelidir (şekil 4).



Ayrıca, eski lazer güvenlik etiketinin (bkz. Şekil 5) yer aldığı orijinal HP lazer yazıcı kartuşu kutuları da pazarda bulunabilir. Kutu döndürüldükçe koyu maviden açık maviye dönüşmesi gereken kontrastlı yarılar bu etikette de bulunur, ancak yazı bulunmaz. Toner kartuşlarının kullanım süresi sona ermediğinden, bu eski LaserJet / Renkli LaserJet yazıcı kartuşlarının da satın almak için mükemmel şekilde uygun olduğunu lütfen unutmayın.



Adım 2'ye gidin.

Make sure
it's HP!

Adım 2: Ambalaja bakın

Ambalajın tümü en iyi kalitede olmalıdır

Orijinal HP mürekkep püskürtmeli ve lazer baskı kartuşları çoğu zaman HP'nin normal ambalajında satılır (şekil. 6 ve 7). Orijinal HP baskı kartuşları için kullanılan kutular ve ambalaj malzemeleri farklı değildir ve en iyi kalitededir. Zarar görmüş veya düşük kaliteli ambalajların satışına HP bilgisi dahilinde izin vermez.

Adım 3'e gidin.



şekil 6



şekil 7

Adım 3: Baskı kartuşunu inceleyin

Baskı kartuşunun görünüşü temiz ve yenidir

Orijinal HP baskı kartuşları her zaman kullanılmamış halde satılır (şekil. 8 ve 9). Baskı kartuşunda herhangi bir hasar, mürekkep veya toner akıntısı, belirgin çizikler veya önceki kullanımdan izler olmamalıdır.

Adım 4'e gidin.



şekil 8



şekil 9

Adım 4: Ürünler size nasıl sunuldu?

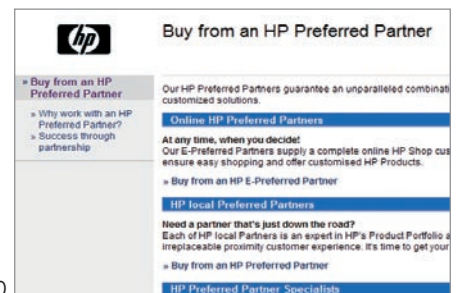
HP satış uygulamaları tutarlı ve güvenilirdir

HP baskı malzemelerini yetkili satış kanalları aracılığıyla satar. Sahte ürünlerden kaçınmak için, şüpheli satış ofislerinden satın almamalısınız. Örneğin:

- 'Ekstra' ödemeler (örneğin, nakliye veya taşıma vb.) karşılığında verilen 'ücretsiz fırsatlar'.
- 'Fiyat artışından etkilenmemek' veya 'stoktaki son birkaç ürünü kaçırmamak' için hemen sipariş vermenizi isteyen satıcılar
- 'Teslimat sırasında ödeme' koşuluyla yapılan satışlar
- İsmi fazla duyulmamış bazı dükkanlarda orijinal olduğu iddiasıyla HP baskı kartuşları satılmaktadır (son kullanıcılar bu dükkanlar yerine güvenilir mağazaları tercih etmelidir).
- İnternet üzerinden açık artırma sitelerinde toplu olarak satılan, orijinal olduğu iddia edilen HP baskı kartuşları.
- Standart bir HP baskı kartuşundan iki kat veya daha fazla ömre sahip olduğu söylenen ,orijinal baskı kartuşu' teklifleri.
- Toplu alımdan önce ,ücretsiz numune' deneme teklifleri.
- Yalnızca satıcının şirketi tarafından yeni olduğu iddiasıyla satışa sunulan 'HP' ürünleri.
- Bu belirtilerden herhangi birini içeren İnternet veya istenmeyen e-posta (spam) teklifleri.

Teklif 'gerçek olamayacak kadar iyi' görünüyorsa muhtemelen öyledir. Şüpheli satıcıların kurbanı olmamak için yalnızca yetkili HP satış kanallarından kartuş satın almalısınız. HP web sitesindeki HP Akıllı İş Ortağı Bulucu ile, kendi ülkenizdeki HP'nin Tüketim Ürünleri İş Ortaklarının listesini bulabilirsiniz (şek. 10).

Adım 5'e gidin.



şekil 10

Make sure
it's HP!

Adım 5: HP'ye bildirmeden önce dikkate alınacak noktalar

Yukarıdaki adımları izledikten sonra şüpheleriniz varsa, lütfen aşağıdaki maddeleri dikkatle okuyun:

- Kendi güvenliğiniz için, satıcıdan şüphelendiğinizi lütfen kendisine söylemeyin.
 - Baskı kartuşunu, ambalajını ve ürünle ilgili belgeleri (örneğin, fatura, diğer belgeler, vb.) lütfen saklayın.
- Adım 6'ya gidin.

Adım 6: Şüphelendiğiniz bir durumu HP'ye nasıl bildirirsiniz?

Yukarıdaki tüm kontrolleri yaptıktan sonra sahte baskı malzemeleri satın aldıktan sonra şüpheleniyorsanız, lütfen aşağıdaki iletişim kanallarından birini kullanarak ACF Program EMEA'ya bildirin. Bilmemiz gereken şunlardır:

- Mümkünse, HP'ye göndereceğiniz rapora lütfen kutunun ve baskı kartuşlarının tüm yönlerden çekilmiş dijital fotoğraflarını da ekleyin.
- Üründen niçin şüphelendiğinizi lütfen belirtin ve * ürünü satan şirketin adını yazın.
- İletişim bilgileriniz.

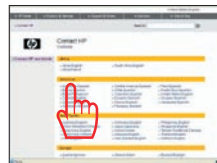
Lütfen aşağıdaki şekilde belirtin:

- **E-posta:** TBize şüpheli baskı malzemesi ile ilgili bilgi vermek veya HP ACF Programı EMEA hakkında soru sormak için ayrıntıları herhangi bir dilde ve ACF E-posta (emea.anti-counterfeit@hp.com) yoluyla bildirin.
- **Posta:** Bizimle bağlantı kurmak için, lütfen aşağıdaki adresi kullanın:
EMEA Anti-counterfeit Programme
Hewlett-Packard International S.à.r.l.
150 Route du Nant d'Avril, 1217 Meyrin, Switzerland
- **Telefon:** Şüphelerinizi yetkili biri kişiye söylemek istiyorsanız doğru iletişim noktası için şu dört basit adımı izleyin:

1.
Çeşitli ülkelere ait bağlantıları
içeren HP web sitesini
(www.hp.com) ziyaret edin



2.
Bulduğunuz yere ait
'HP'ye başvurun' sayfasını
bulmak için ülkenizin
bağlantısını tıklayın



3.
'HP'yi arayın' bölümü altında,
'Satın aldıktan sonra teknik
destek'i tıklayın'



4.
Gösterilen listeden
ürününüzü bulun ve uygun
numarayı arayın



* 'Tekrar doldurulmuş', 'yeniden üretilmiş' veya 'uyumlu' baskı kartuşları yasal ürünlerdir. Ancak, bu tür ürünler müşterileri yeni bir orijinal HP ürünü aldıklarına inandırmaya çalışarak kafa karıştıran bir şekilde tekrar ambalajlanmış veya satılmışsa ya da HP ile ilişkili veya onun tarafından onaylanmış ancak HP tarafından üretilmemiş bir ürün ise yasadışı olabilir.

Ayrıca, lütfen gri piyasa ürünlerine aldanmayın. Bunlar farklı pazarlar arasındaki fiyat farklarından yasal olmayan şekillerde yararlanmak için tek bir bölgede satılması amaçlanmış ancak başka bir bölgeye gönderilmiş orijinal HP tüketim ürünleridir. Bu ürünleri istediğiniz dilde şu adrese bildirebilirsiniz: brandprotection@hp.com.

Bildirim sonucu ne olur?

HP İş Ortakları ve müşterileri tarafından sahte şüphesiyle yapılan bildirim sonucu yerel yetkililer yasaları gereken şekilde uygularlar. HP ACF Programı her bir bildirim ayrıntılı şekilde inceler, mümkünse soruşturma başlatır ve ilgili ülkedeki polis ve Gümrük ile işbirliği yapar. Bu işlemin tüm aşamaları HP'nin gizlilik politikasına uygun şekilde son derece gizli tutulur.

HP 2008 mali yılında (Kasım 2007'den Ekim 2008'in sonuna kadar), Avrupa, Ortadoğu ve Afrika'da Program tarafından şunlar ele alınmıştır:

- Yakalanmış yaklaşık 630.000 tam sahte ürün ve yasadışı şekilde tekrar kullanılmak üzere 260.000'in üzerinde parça
- 444 gerçeğe dayalı rapor
- 220 soruşturma
- 123 yasal işlem
- 1100 adedin üzerinde Kanal İş Ortağı Sahtecilik Denetimi

Make sure
it's HP!

HP güvenlik etiketi kullanımı ile ilgili ayrıntılar

Aşağıdaki tabloda verilen bilgilere göre HP mürekkep püskürtmeli baskı kartuşunuzu kontrol edin. Kırmızı bölümlerde listelenen ürünlerde güvenlik etiketi yoksa ürününüzden şüphelenebilirsiniz.

DİL SEÇENEĞİ	MEVCUT	KUTUDAKİ DİL	SEÇİM NUMARALARI	ETİKET (E/H)
BA3	AB+	İngilizce, Lehçe, Macarca, Çekçe, Slovakça	300, 300XL, 336, 337, 338, 339, 342, 343, 344, 350, 350XL, 351, 351XL, 363, 363XL, 364, 364XL	EVET
BA5/BA6	EMEA	BA5: İngilizce, Rusça, Lehçe, Macarca, Çekçe, Slovakça BA6: İngilizce, Fransızca, Romence, Hırvatça, Bulgarca	15, 21, 21XL, 22, 22XL, 27, 28, 45, 54, 56, 57, 78, 901, 901XL	EVET
BGX/BGY	EMEA	BGX: İngilizce, Almanca, Fransızca, İtalyanca, Felemenkçe, Rusça BGY: İngilizce, İspanyolca, Portekizce, Lehçe, Çekçe	920, 920XL	EVET
BFV	EMEA (sadece Rusya, Türkiye, Ukrayna, Beyaz Rusya, Kazakistan)	Rusça, Türkçe	21b, 27b, 56b	EVET
AB6	EMEA (sadece Mısır, Fas, Nijerya)	Arapça, İngilizce, Fransızca	21b, 27b, 56b	EVET
AR4	EMEA (sadece Türkiye)	İngilizce, Türkçe	900	EVET
Dil seçeneği yok (CISMEA çok dilli)	CISMEA	İngilizce, Fransızca, Rusça	121, 121XL, 129, 130, 131, 132, 134, 135, 136, 138, 140, 140XL, 141, 141XL, 177*, 177XL*, 178, 178XL	EVET
ABB/ABD/ABE/ABF	EMEA	ABB: İngilizce, Felemenkçe, Danca, Norveççe, İsveççe, Fince ABD: Almanca, Fransızca, İtalyanca ABE: İspanyolca, Portekizce, İtalyanca, Türkçe, Yunanca ABF: Fransızca, Almanca, Felemenkçe	15, 21, 21XL, 22, 22XL, 27, 28, 45, 54, 56, 57, 78, 901, 901XL 300, 300XL, 336, 337, 338, 339, 342, 343, 344, 350, 350XL, 351, 351XL; 363, 363XL, 364, 364XL (sadece ABB ve ABE)	HAYIR HAYIR
BA1 (ABD ve ABF yerine)	AB+	Almanca, Fransızca, İtalyanca, Felemenkçe	363, 363XL, 364, 364XL	HAYIR
Avrupa çok dilli	EMEA	İngilizce, Almanca, Fransızca, Felemenkçe, İspanyolca, Portekizce, İtalyanca, Lehçe, Çekçe, Rusça	15, 20, 23, 41, 45, 49, 58 (Yalnızca İngiltere/Fransa); 10, 11, 12, 13, 14, 17, 23, 40, 41, 44, 50, 58, 59, 88, 88XL, 100, 101, 102, 110, 348, 940, 940XL	HAYIR
Avrupa çok dilli küçük paket	EMEA	İngilizce, Almanca, Fransızca, İspanyolca, Lehçe	19, 20, 25, 26, 29, 33, 49	HAYIR
AB+çok dilli	AB+	İngilizce, Almanca, Fransızca, Felemenkçe, İspanyolca, Portekizce, İtalyanca, Lehçe	348	HAYIR
Tüm dünya çok dilli	AB+/CISMEA/tüm dünya	ABD İngilizcesi, Kanada Fransızcası, Latin Amerika İspanyolcası, Çince, Basitleştirilmiş Çince, (ayrıca seyrek olarak Brezilya Portekizcesi)	12, 38, 70 (Yazıcı Kafaları), 80, 81, 83, 84, 90	HAYIR

* Yer darlığı nedeniyle, yeni HP 177 mürekkep püskürtmeli baskı kartuşlarının kutularındaki güvenlik etiketinde tasarım ikinci plandadır. Bu normal olmayan durum kasıtlıdır; şüphelenmenize gerek yoktur.

EMEA ülkelerinde orijinal HP mürekkep püskürtmeli baskı kartuşlarının kutularında seçim numaraları ve dil seçenekleri* nerede bulunur:

[*dikkat: Dil seçenekleri yerine birden fazla dildeki baskı kartuşu kutularında bir göstere yoktur]



Seçim
numaraları



Dil
seçeneği

© 2009 Hewlett-Packard Development Company, L.P. Buradaki bilgiler önceden bildirilmeksizin değiştirilebilir. HP ürünleri ve hizmetleri ile ilgili yegane garantiler bu ürün ve hizmetlerle birlikte verilen açık garanti belgelerinde belirtilmiştir. Buradaki hiçbir ifade ek garanti sağlayacak şekilde yorumlanmamalıdır. HP bu belgede olabilecek teknik veya yazımla ilgili hatalardan veya eksikliklerden sorumlu tutulamaz.

